



ソフトウェアのインストール前に
必ずお読みください。

明解翻訳スタンダード

インストールガイド

《目次》

- P2 パッケージの内容について
- P3 インストールの準備とご注意
- P4 明解翻訳スタンダードをインストールする
- P12 明解翻訳スタンダードを起動する

パッケージの内容について

本製品のパッケージには以下のものが含まれています。必ず最初にご確認ください。

万一パッケージ内容に不備(落丁、乱丁、欠品)などがございましたら、「ユーザー登録についてのお問い合わせ窓口」(03-3570-6356、月～金曜日 午前11時から午後5時まで)までご連絡ください。

- インストールガイド (本書)
- サポートとユーザー登録について
(反対面には、製品のインストール用シリアル番号が記載されています。)
- プログラムCD-ROM

※上記の他、キャンペーンのご案内や、正誤表などが封入されている場合もあります。

インストールの準備とご注意

ご使用条件

本製品は、本製品の使用許諾契約に同意されたお客様のみご使用いただけます。

インストール時、または使用開始時に表示される使用許諾契約を必ずご確認ください。



警告：本製品のCD-ROMディスクを音楽用の一般オーディオ用機器やゲーム専用機などでは絶対に再生しないでください。大音量による聴覚障害の発生、誤動作による機器破壊の恐れがあります。

ご注意

- 本書の一部、または全てを許可なく複製することを禁止します。
- 本書の内容は将来予告無しに変更することがあります。
- 本製品を運用した結果の影響につきましては責任を負いかねますのでご了承ください。
- 本インストールマニュアルはWindows Vistaを使用して作成しました。Windows XPなど、他のOSでは画面表示が異なりますが、操作手順等に変更ありません。
- 本インストールガイドは、開発中のプログラムを使用して作成しております。
- 別バージョンの明解翻訳がインストールされている場合は、先にアンインストールしてから本製品をインストールしてください。

明解翻訳スタンダードをインストールする

はじめに

「明解翻訳スタンダード」は、ご使用のパソコンへインストールプログラムを使用してインストールします。

- インストールを開始する前に、実行中の他のアプリケーションを全て終了してください。
- インストールには管理者権限を持つユーザー、もしくはAdministratorsグループに属するユーザーでログオンして実行してください。
- ノートパソコンをお使いの場合には、必ず電源コンセントを接続した状態でインストールを行ってください。
- インストール時、一部のセキュリティソフトで警告が表示される事がありますが、警告を解除して先に進めてください。

《1》CD-ROMをセットする

本製品に付属のCD-ROMを、パソコンのCD-ROMが読み取れるドライブ(CDドライブ、DVDドライブなど)にセットしてください。

自動的にインストールプログラムが起動します。



Windows Vistaをお使いの場合、次の操作が必要となる場合があります。

CD-ROMをドライブにセットすると、自動再生のダイアログが表示されることがあります。表示された場合には“プログラムのインストール/実行”の中にある[setup.exeの実行]を選択してください。



また、インストールプログラム起動前にユーザーアカウント制御が表示されますので、[続行]ボタンを押してください。

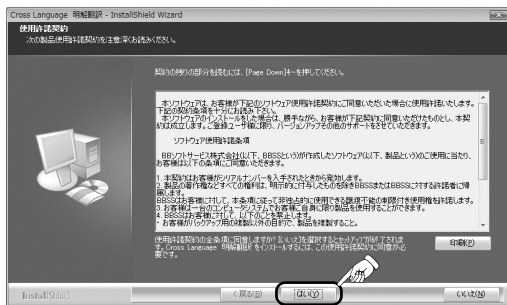




「CD-ROMの自動再生」をしない設定になっている場合、自動的にインストールプログラムが開始されません。その場合には[スタート]ボタンを押し、[コンピュータ] (XPの場合は[マイコンピュータ]) を開き、その中にあるCD-ROMアイコンをダブルクリックしてください。

《2》使用許諾契約を確認する

ソフトウェアの使用許諾契約が表示されます。よくお読みになりご同意される場合には、[はい]ボタンを押します。



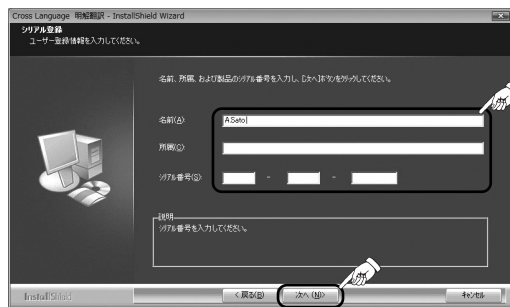
ソフトウェアの使用許諾契約にご同意いただけない場合には、本製品はお使いいただけません。

《3》シリアル登録を入力する

名前、所属に、あなたの名前や所属を入力します。

また、シリアル番号には、パッケージに封入されている「サポートとユーザー登録について」に記載されている番号を入力します。

入力後、[次へ]ボタンを押します。



ここで入力された情報は、本製品内部のみで使用します。

《4》インストール先を選択する

この画面では、本製品のインストール先を変更できますが、通常は変更の必要はありませんので、[次へ]ボタンを押して先に進みます。

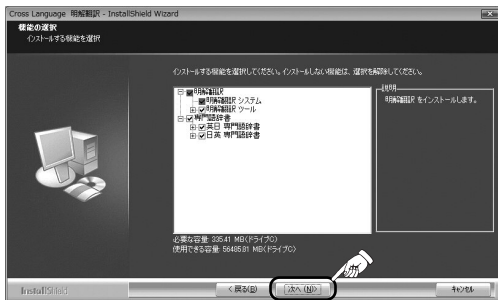


インストール先は、ユーザーサポートから指示のあった場合などのみ変更してください。

《5》機能の選択する

本製品で使用する機能の選択をします。

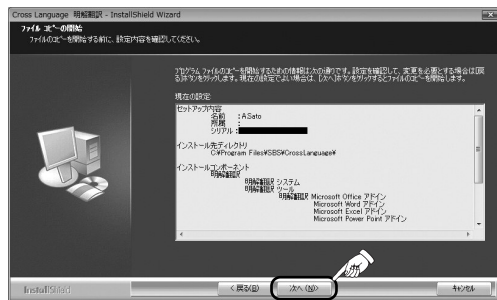
通常は変更の必要はありませんので、[次へ]ボタンを押して先に進みます。



《6》ファイルコピーを開始する

これでインストールに関する情報が集まりました。

内容を確認し、[次へ]ボタンを押すとパソコンへの本製品インストールが開始されます。

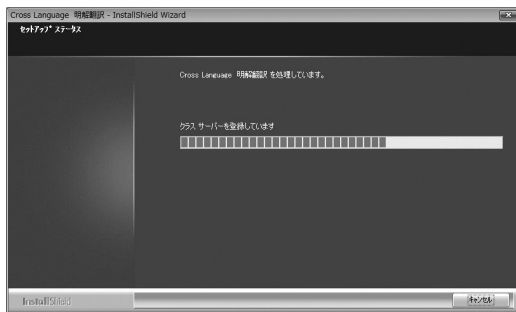


もし、名前などの間違いが見つかったら、[戻る] ボタンを押すと前の段階にもどり設定をやり直す事ができます。

《8》～インストール実行中～

インストールプログラムがファイルのコピーやパソコンの設定を行います。

作業が終了するまで、しばらくそのままお待ちください。



上の画面が表示されている間に電源を切るなどの操作を行うと、パソコンに深刻な問題が発生する事があります。

画面が停止したように見えることがありますが、絶対にパソコンの操作を行わずにお待ちください。

《9》インストール終了

下の画面が表示されたら、[完了]ボタンを押してインストール作業は終了です。



ここでCD-ROMをドライブから取り出してください。CD-ROMは購入時のケースに入れて大切に保管しておいてください。

明解翻訳スタンダードを起動する

Windowsの[スタート]ボタンを押し、[すべてのプログラム] - [SoftBank SELECTION] - [Cross Language] - [明解翻訳] - [翻訳エディタ]または[ファイル翻訳]を選択してください。



ユーザー登録方法

ユーザー登録は、下記の方法で行えます

[スタート]ボタンを押し、[すべてのプログラム] - [SoftBank SELECTION] - [Cross Language] - [明解翻訳] - [ユーザー登録] を選択してください。

明解翻訳スタンダード インストールガイド

発行：BBソフトサービス株式会社

2007年11月22日 初版発行

Microsoft®、Windows®、Windows Media®は米国Microsoft Corporationの米国および、その他の国における登録商標です。

Windowsの正式名称はMicrosoft Windows Operating Systemです。

その他、記載されている会社名、製品名、サービス名は各社の商標、または登録商標です。本書の一部、または全てを許可無く複製することを禁止します。

Printed in Japan.

Copyright © 2007 BB Softservice Corp. all rights reserved.